

*Mini-Wright*<sup>TM</sup>

## PEAK FLOW METER

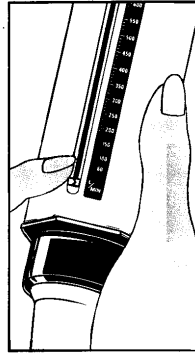
PEAK FLOW METER



### uw peakflowmeter

Uw peakflowmeter zal U helpen uw asthma te op te volgen door uw maximaal uitademingsdebiet te meten . Deze folder legt U uit hoe deze peakflowmeter te gebruiken en hoe de afgelezen resultaten te noteren .

Mits zorgvuldig gebruik zal uw Mini-Wright jarenlang meegaan !



1

bevestig het mondstuk in de meter, indien het er nog niet instak. Goed zorgen dat de wijzer op positie NUL staat (= L/min stand)

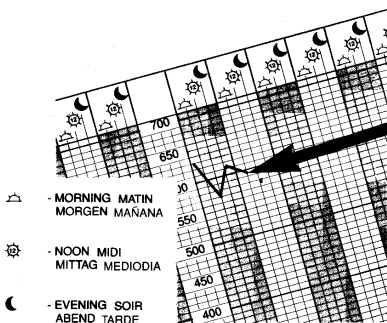


2

houd uw peakflowmeter zò dat uw vingers de schaal of de spleet NIET afdekken . De openigen op het einde van de metrer niet afdichten !

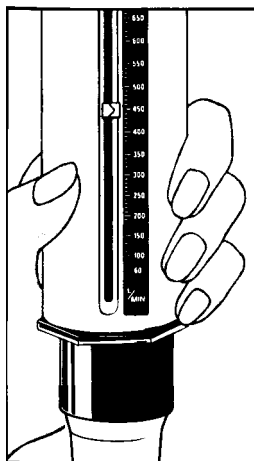
**HS** — Clement Clark  
INTERNATIONAL A HAAG-STREIT COMP.

CE0120

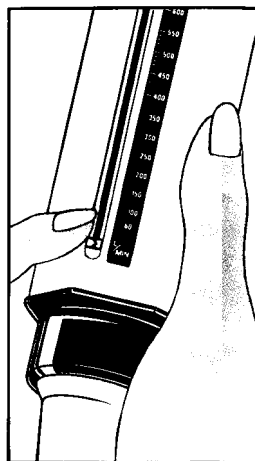


Indien mogelijk , recht staan . Diep inademen , plaats dan de peakflowmeter horizontaal in de mond , met de lippen goed rond het mondstuk gesloten . Dan blazen zo hard en zo snel U kunt .

Hoe moet U uw resultaten noteren : Het is belangrijk uw meetresultaten bij te houden. De metingen zouden 2-maal per dag moeten gedaan worden ,eerst bij het opstaan en bij het slapen gaan ,of zoals door uw dokter voorgeschreven! Gebruik de meegeleverde grafiekaart om telkens de hoogst afgelezen waarde te noteren /markeer uw resultaat met een punt overeenkomend met de hoogste (=de beste) aflezing bij het opstaan en bij het slapen gaan ,elke dag. Door de punten te verbinden (zie diagram) hierboven, kunt u zien hoe uw maximaal uitgedemd debiet varieert van dag tot dag . U moet ook uw debiet noteren mocht u plotseling wheezy of zonder adem koment te staan, op eender welk moment, dag of nacht .



4

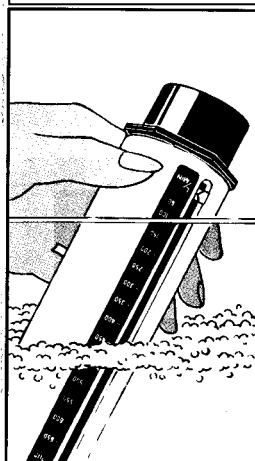


5

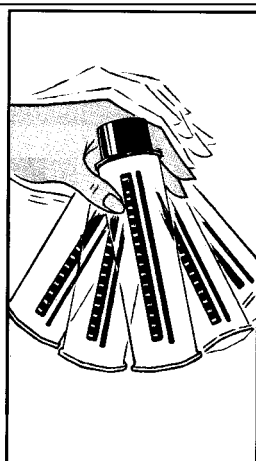
noteer het getal op de schaal  
aangeduid op de schaal door de  
wijzer

Zet de wijzer terug op NUL (L/min stand) en  
herhaal de procedure nog twee maal om drie  
lezingen te bekomen . Markeer de hoogste der drie  
getallen op de grafiek zoals getoond op figuur ..

### reinigen van uw peakflowmeter :



A



B

A : Dompel uw peakflow in warm (maar niet te warm )  
water met een beetje detergent ,gedurende 2 à 3  
minuten ( max : 5 min). Schud de meter om een  
grondige reiniging te bekomen .

B : Spoel onder lopend warm water and schud  
zachtjes om overtollig water te verwijderen . Laat  
de meter grondig drogen vòòr U hem opnieuw  
gebruikt !

### Onderhoud en gebruik van uw peakflowmeter :

Het is belangrijk uw peakflowmeter proper te houden bij gebruik .Het moet minstens om de 6 maanden gereinigd worden en grondig indien het voor een bepaalde tijd niet meer gebruikt werd .Het mondstuk is afneembaar en zou vòòr elk gebruik ontsmet moeten worden met een gepaste ontsmettende oplossing ( zie uw apoteker) .De Mini-Wright peakflowmeter is ontworpen voor enkelvoudig patient gebruik .Er kan schimmel ontstaan indien de peakflowmeter voor een bepaalde tijd niet meer gebruikt werd .

### Nauwkeurigheid van werking .

De Mini-Wright standard range (=voor volwassenen) beantwoordt aan de NAERP richtlijnen en de specificatie n° 51 van het HealthDepartment van de UK .

Indien U een peakflowmeter met zwarte schaal ontvangen hebt :variatiës <5% met de Standard Mini-Wright peakflowmeter.  
Indien u een rode schaal meter ontvangen hebt,met de melding "ATS 94 " :variatiës <5% of 10 L/min ( welk de grootste van de twee is ) op de ATS golfvormgenerator die meervouden van PW24 gebruiken .