



NACHTKASTJES



Hermann

- nachtkast met eettafel
- breedte 55 cm, totale breedte (tafel horizontaal) 119,5 cm
- hoogte 89 cm
- diepte 45 cm



- nachtkast zonder eettafel
- breedte 44,5 cm
- hoogte 89 cm
- diepte 45 cm



Cheruser

- nachtkast met in hoogte verstelbaar en kantelbaar eettafel
- hoogteverstelling eettafel 82 - 112 cm
- breedte 52 cm, totale breedte (eettafel horizontaal) 114 cm
- hoogte 87 cm
- diepte 50 cm



Arminius

- nachtkast met in hoogte verstelbaar en kantelbaar eettafel
- hoogteverstelling eettafel 78 - 112 cm
- breedte 54,5 cm, totale breedte (eettafel horizontaal) 125 cm
- hoogte 89 cm
- diepte 45 cm



Varus

- breedte 54 cm
- uiterst geschikt voor lage instap bedden
- hoogte 57 cm
- diepte 45 cm

ZORGMATRASSEN EN EETTAFEL



Solo

- kantelbaar eettafel
- hoogteverstelling eettafel 80 - 113 cm
- breedte 60 cm
- hoogte 81 cm
- diepte 42 cm



Duo

- in hoogte verstelbaar en kantelbaar eettafel
- hoogteverstelling eettafel 80 - 113 cm
- breedte 81 cm
- hoogte 81 cm
- diepte 42 cm



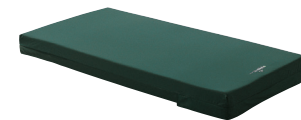
Tempur premier matras

- Anti-decubitusmatras met PU-cover
- Dikte 15 cm, samenstelling:
 - 7 cm Tempur laag
 - 8 cm high elastic laag



Tempur zorgmatras

- Anti-decubitusmatras met PU-cover
- Dikte 14 cm, samenstelling:
 - 4 cm Tempur laag
 - 10 cm high elastic laag



Tempur thuiszorgmatras

- Anti-decubitusmatras met PU-cover
- Dikte 12 cm, samenstelling:
 - 4 cm Tempur laag
 - 8 cm high elastic laag

THUISZORG GAMMA 2021-2022



DISTRACGROUP
WE CARE FOR PEOPLE

Uw verdeler

BURMEIER

DISTRACGROUP
WE CARE FOR PEOPLE

Bleyveld 14
B-3320 Hoegaarden
T: +32(0)16/76.82.82
info@distracgroup.com
www.distracgroup.com
© maart 2021

TEMPUR-MED
DRUKVERDELLENDE PRODUCTEN

Thuis een veilig en zeker gevoel!

Burmeier is de specialist in thuiszorgbedden. Deze bedden worden geproduceerd in Duitsland en voldoen aan de hoogste kwaliteits- en veiligheidseisen.

Zo kunnen thuiswonende zorgbehoevende mensen en senioren zo lang en zo comfortabel mogelijk in hun vertrouwde omgeving blijven wonen.

Ons uitgebreid gamma zorgbedden wordt aangevuld met nachtkastjes, accessoires en drukverdelende Tempur matrassen. Ieder vindt het geschikte bed in de juiste prijsklasse.

Onze ervaren monteurs bezorgen en installeren de bedden na afspraak aan huis.



Dali serie 230V

- ligvlakbreedte 90 cm
- max. gewicht patiënt 150 kg
- verstelbereik 40 - 80 cm
- zetelpositie mogelijk
- 230-volt aandrijfsysteem

- modelvariant Low
- verstelbereik 32 - 72 cm
 - comfortabel in- en uit bed stappen in de laagste positie

- modelvariant Low Entry
- max. gewicht patiënt 140 kg
 - verstelbereik 22 - 62 cm
 - lage instap in kader van valbescherming



Dali serie 24V

- ligvlakbreedte 90 cm
- max. gewicht patiënt 150 kg
- verstelbereik 40 - 80 cm
- zetelpositie mogelijk
- 24-volt aandrijfsysteem

- modelvariant Low Entry
- max. gewicht patiënt 140 kg
 - verstelbereik 22 - 62 cm
 - lage instap in kader van valbescherming



Dali serie - Arminia

- breedte ligvlak 90 cm
- max. gewicht patiënt 150 kg
- verstelbereik 40 - 80 cm
- zetelpositie mogelijk
- 24-volt aandrijfsysteem

- modelvariant Low
- verstelbereik 32 - 72 cm
 - 230-volt aandrijfsysteem



Westfalia

- breedte ligvlak 80, 90, 100 cm
- max. gewicht patiënt 190 kg
- verstelbereik 35 - 80 cm
- keuze uit verschillende houten hoofd- en voetpanelen
- 24-volt aandrijfsysteem

modelvariant Klassik

- breedte ligvlak 90 cm
- max. gewicht patiënt 165kg
- centrale rem



Inovia

- breedte ligvlak 90, 100 cm
- max. gewicht patiënt 190 kg
- verstelbereik 22 - 80 cm
- zetelpositie mogelijk
- eendelige of gedeelde Mobiflex veiligheidshekken
- keuze uit verschillende houtdecors (beuk, esdoorn, kers, havanna of lindberg eik)
- virtueel draaipunt
- 24-volt aandrijfsysteem



Regia

- breedte ligvlak 90, 100 cm
- max. gewicht patiënt 190 kg
- verstelbereik 26 - 80 cm
- zetelpositie mogelijk
- zonder, eendelige of gedeelde Mobiflex veiligheidshekken
- keuze uit verschillende houtdecors (beuk, esdoorn, kers of havanna)
- keuze uit verschillende houten of beklede hoofd- en voetpanelen (4 kleuren)
- virtueel draaipunt
- 24-volt aandrijfsysteem



modelvariant Partner

- breedte ligvlak 2x 90 cm
- verstelbereik 26 - 80 cm
- max. gewicht patiënt 2x 190 kg
- 2 bedden die uit elkaar kunnen geschoven worden (vb. tijdens verzorging)



Lippe

- bed-in-bed systeem
- breedte ligvlak 80, 90, 100, 120, 140 cm
 - max. gewicht patiënt 165 kg (80-100cm); 215 kg (120-140 cm)
 - verstelbereik 29 - 74 cm
 - ligvlak kan moeiteloos in een bestaand bed worden ingebouwd, daarnaast worden enkele bedkaders aangeboden
 - 24-volt aandrijfsysteem



Allura

- extra breed ligvlak
- breedte ligvlak 100, 120 cm
 - max. gewicht patiënt 215 kg
 - verstelbereik 30 - 80 cm
 - zetelpositie mogelijk
 - 24-volt aandrijfsysteem



Gigant

- extra breed ligvlak
- breedte ligvlak 120 cm
 - max. gewicht patiënt 280 kg
 - verstelbereik 40 - 80 cm
 - zetelpositie mogelijk
 - eendelige of gedeelde Mobiflex veiligheidshekken



Lenus

- vloerbed
- breedte ligvlak 90 cm
 - max. gewicht patiënt 150 kg
 - verstelbereik 15 - 80 cm
 - zetelpositie mogelijk
 - 230-volt aandrijfsysteem